

179 / TRISOBNO STANOVANJE S182

SEVERNI STOLP
18. NADSTROPJE

80,59 m²

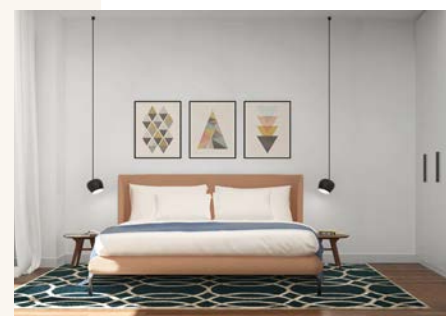


CELOVŠKA CESTA



STANOVANJE		
01	PREDPROSTOR	5,02
02	BIVALNI PROSTOR	35,82
03	WC	1,99
04	KOPALNICA	4,65
05	UTILITY	1,92
06	SPALNICA	12,48
07	SOBA	10,44
08	HODNIK	3,98
09	LOŽA	4,29
		80,59 m²
	SHRAMBA	6,79 m ²
	PARKIRNO MESTO	2

Notranja oprema stanovanja je prikazana zgolj informativno.
Investitor si pridržuje pravico do sprememb, ki ne vplivajo na funkcionalnost stanovanja.



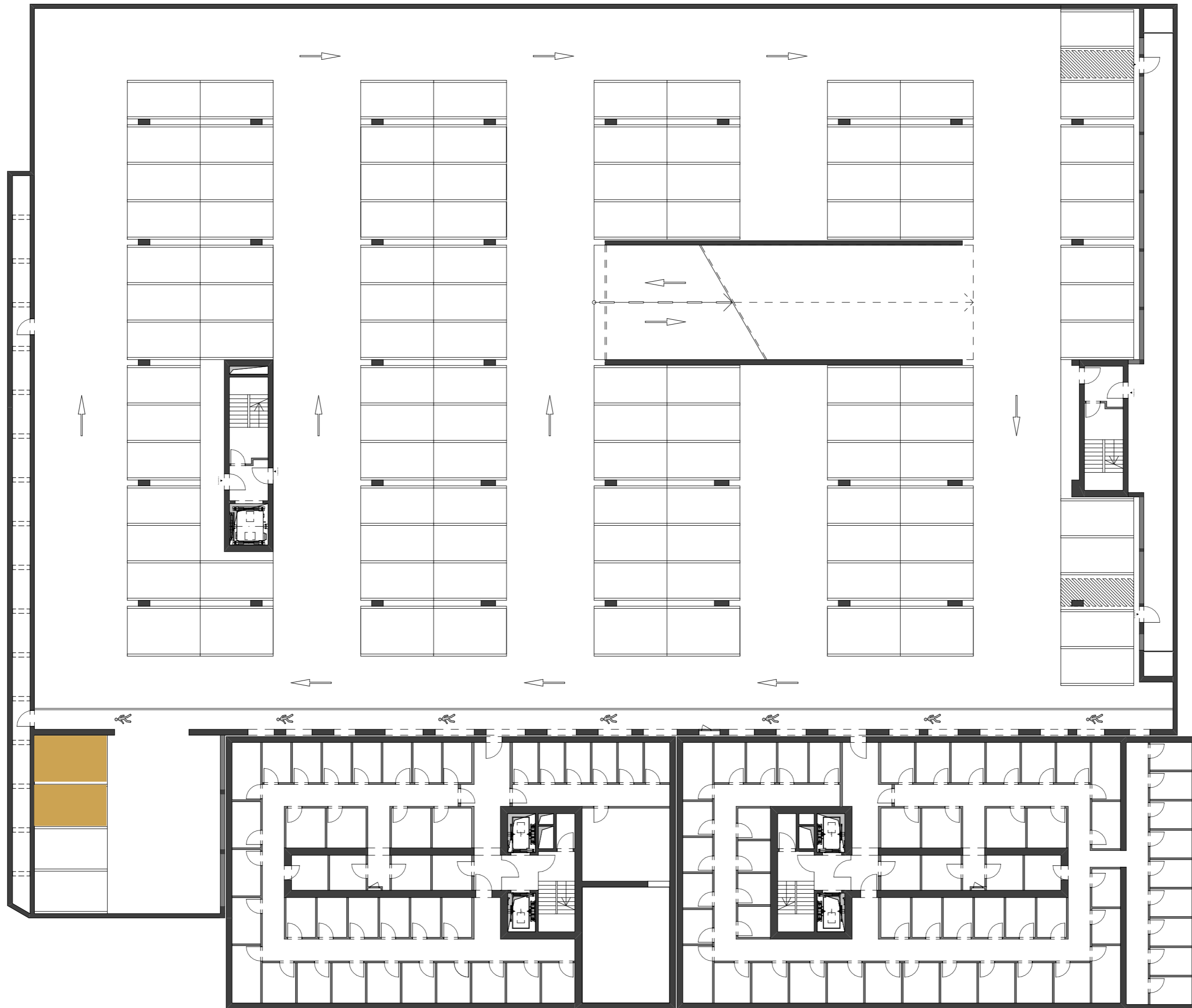


vsebina risbe:

Tloris kleti -3

merilo:

1:250



vsebina risbe:

Tloris kleti -4

merilo:

1:250