

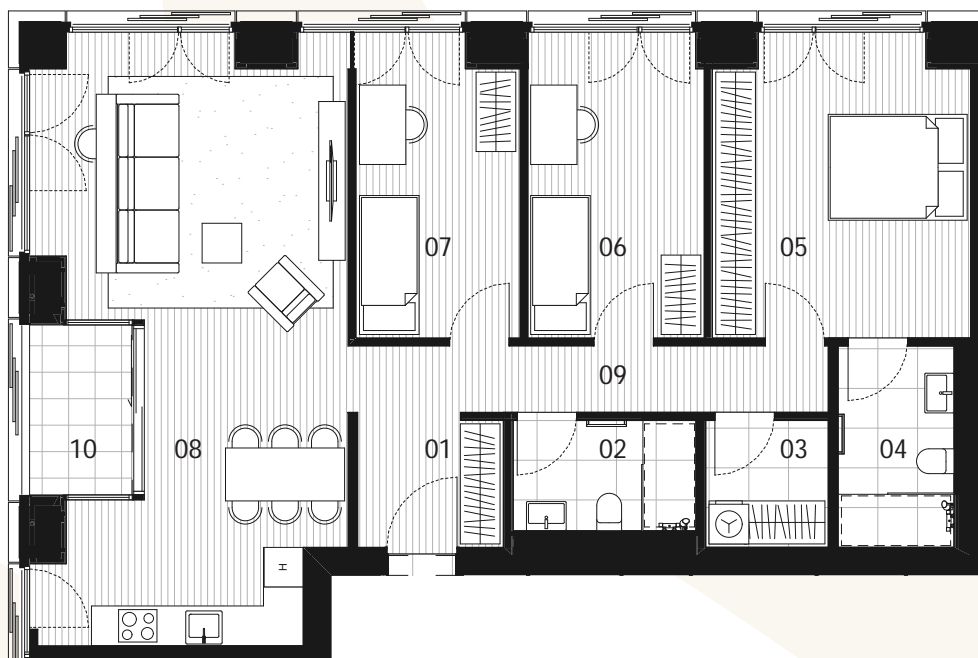
123 / ŠTIRISOBNO STANOVANJE S112

SEVERNI STOLP
11. NADSTROPJE

106,85 m²

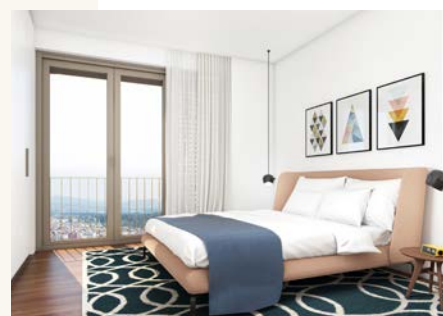


CELOVŠKA CESTA



STANOVANJE		
01	PREDPROSTOR	4,41
02	KOPALNICA	4,59
03	UTILITY	3,54
04	KOPALNICA	5,32
05	SPALNICA	17,26
06	SOBA	12,22
07	SOBA	10,99
08	BIVALNI PROSTOR	36,97
09	HODNIK	7,26
10	LOŽA	4,29
		106,85 m²
SHRAMBA		6,25 m ²
PARKIRNO MESTO		2

Notranja oprema stanovanja je prikazana zgolj informativno.
Investitor si pridržuje pravico do sprememb, ki ne vplivajo na funkcionalnost stanovanja.





vsebina risbe:

Tloris kleti -4

merilo:

1:250